

3 施設の概要

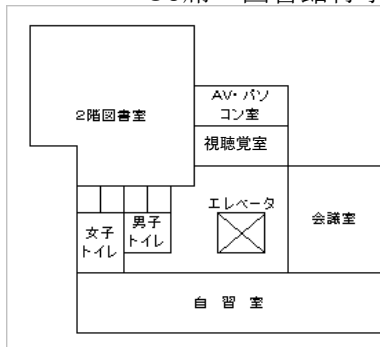
I. 市立図書館

1. 敷地面積	5,236.02㎡		
2. 規 模	○図 書 館……鉄筋コンクリート造、地下1階、地上2階建 ○歴史民俗資料館……鉄筋コンクリート造、地上2階建		
3. 建築面積	1,390㎡		
4. 延床面積	3,064㎡ ○図 書 館…… 2,512.32㎡ ○歴史民俗資料館……551.86㎡		
5. 工 期	着 工 昭和54年6月30日 完 工 昭和55年3月31日 開 館 昭和55年4月29日		
6. 事業費	(歴史民俗資料館部分を含む)	補助金関係	
	設計管理 21,550 千円	文部省	71,500 千円
	建築工事 382,000 千円	文化庁	6,000 千円
	電気工事 58,900 千円	運輸省	49,613 千円
	給排水等 95,000 千円	府補助金	32,000 千円
	土地購入 327,085 千円	合 計	159,113 千円
	合 計 884,535 千円		

◆各階の配置

[2階]

2階図書室	一般書(文学以外)、AV、郷土資料、専門雑誌 39席
視聴覚室	50席…映画会、おはなし会等
AV・パソコン室	10席…個別AV視聴ブース 7席…インターネット開放端末 4席…持込用パソコン席
自習室	92席
会議室	30席…図書館行事の開催・各種会議等



*2階図書室	533.92	㎡
*視聴覚室	59.64	㎡
*AV・パソコン室	53.16	㎡
*自習室	166.46	㎡
*会議室	52.09	㎡
*倉庫	15.47	㎡
*その他	86.26	㎡
小 計	967.00	㎡

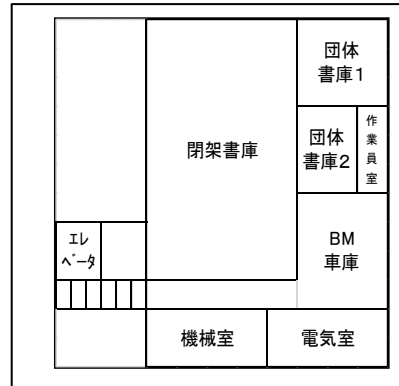
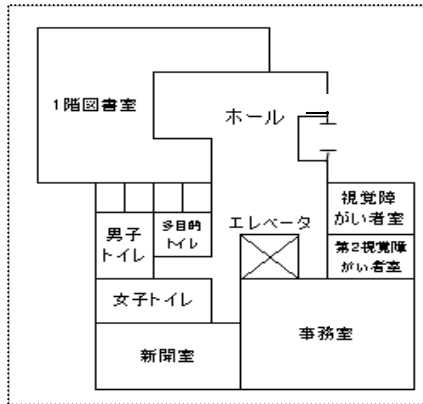
[1階]

[地下]

1階図書室 一般書(文学)、児童書、雑誌

視覚障がい者室 点字図書、テープ図書、
デイジー図書、さわる絵本、
対面朗読設備

事務室



* 玄関ホール	237.36	m ²
* 1階図書室	327.92	m ²
* 視覚障がい者室	19.86	m ²
* 第2視覚障がい者室	18.62	m ²
* 事務室	83.40	m ²
* 新聞室	38.87	m ²
* その他	130.26	m ²
小計	856.29	m ²

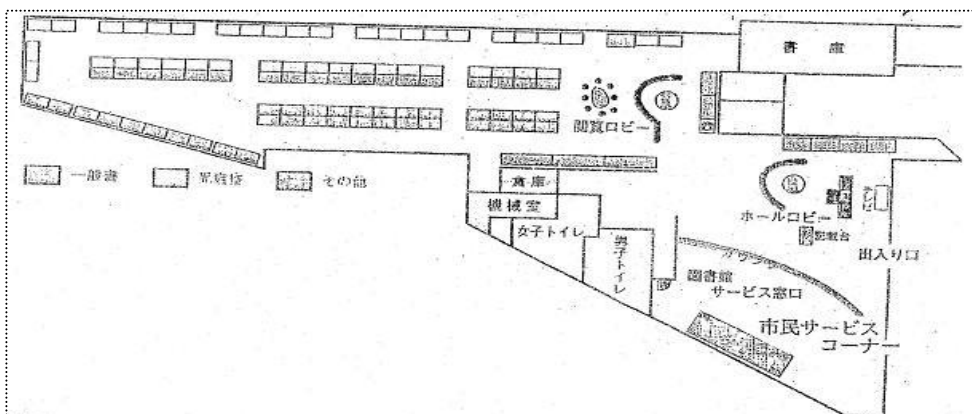
* 閉架書庫	293.97	m ²
* BM車庫	52.02	m ²
* 団体書庫1	54.28	m ²
* 団体書庫2	26.91	m ²
* 作業員控室	18.86	m ²
* 機械室	110.03	m ²
* 電気室	52.73	m ²
* その他	80.23	m ²
小計	689.03	m ²

II. 石橋プラザ

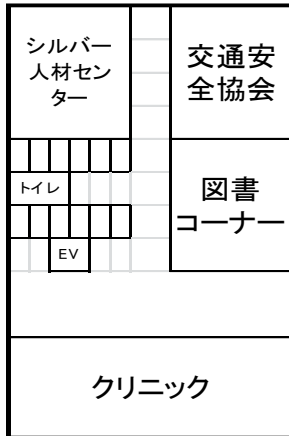
1. 面積 382m²

2. 規模 鉄筋コンクリート造、3階建の1階部分を借り上げ

3. 内装工事 着工 平成 9年 7月30日
完工 平成 9年11月30日
開館 平成10年 2月 7日

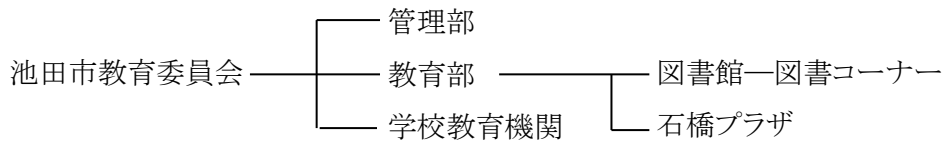


Ⅲ. 図書コーナー(中央公民館1階)



- 1. 面積 87.58㎡
- 2. 規模 鉄筋コンクリート造、3階建の1階の一部
- 3. 工事 着工 平成 25年1月
完工 平成 26年2月27日
開館 平成 26年4月 1日

4 図書館機構及び職員構成 (平成28年4月1日現在)



職名 館名	館長	主幹	副主幹	再任用	任期付短時間勤務職員	アルバイト	館合計
図書館	1(1)	1	2(1)	4	13(13)		21(15)
図書コーナー					5(5)	2(2)	7(7)
石橋プラザ	1(1)			3	6(6)	1	11(7)

()は司書有資格者数