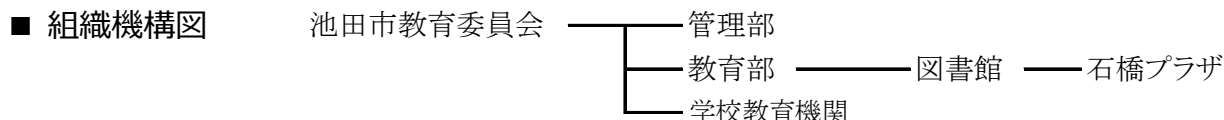


4 組織機構図／図書館職員構成



■ 職員構成 令和3年4月1日現在 ()は司書

	館長	副館長	主幹	副主幹	主事	再任用	任期付短 時間勤務 職員	会計年度 任用職員	計
図書館	1		1 (1)		3	1 (1)	15 (15)	9 (4)	30 (21)
石橋プラザ	1		1			1 (1)	5 (5)	3 (2)	11 (8)

5 図書館協議会

図書館法第14条及び池田市立図書館条例第8条に基づき、昭和55年6月設置。委員定数10人以内、任期は2年。令和2年11月、第21期図書館協議会発足。

◇ 令和2年度 図書館協議会委員名簿 ◎会長 ○副会長

(第20期)	(第21期)	役職等
◎藤原 一秀	◎藤原 一秀	学識経験者
平井 和美	平井 和美	学識経験者
○齋藤 敏章	○大森 一人	学校教育関係者
伊勢 睦子	伊勢 睦子	社会教育関係者
佐藤 秀輝	佐藤 秀輝	社会教育関係者
前西 真由美	前西 真由美	社会教育関係者
藤原 桂子	入江 洋子	家庭教育関係者
谷向 智賀子	谷向 智賀子	市民公募
中嶋 ちさ	中嶋 ちさ	市民公募
南 朋美	南 朋美	市民公募

◇ 審議案件

- (第1回) 令和2年7月19日開催
令和元年度池田市立図書館の運営に関する評価について
- (第2回) 令和2年11月15日開催
 - 1 令和元年度池田市立図書館の運営に関する評価について
 - 2 石橋プラザ移転の進捗状況について
- (第3回) 令和3年3月7日開催
 - 1 令和3年度重点目標について
 - 2 石橋地域拠点施設の新図書館について

6 コンピュータシステム

WebiLis V3 (富士通マーケティング(株) クラウド型パッケージシステム (平成31年1月更新))

	本館		石橋プラザ	
	デスクトップ	ノート	デスクトップ	ノート
業務用端末機	10台	2台	3台	1台
ICリーダライタ	9台		3台	
BM端末機	ノート 2台			
利用者用開放端末機	デスクトップ	障がい者用		
	4台	1台		
館内Opac (タッチパネル内蔵)	4台		2台	
ICゲート装置	2台 / 監視用端末ノート		1台	
自動貸出機	3台			
ポータブルアンテナセット	5台 (蔵書点検用)			
プリンタ	モノクロ	カラー	モノクロ	カラー
	2台	1台	1台	1台
レシートプリンタ	19台		6台	