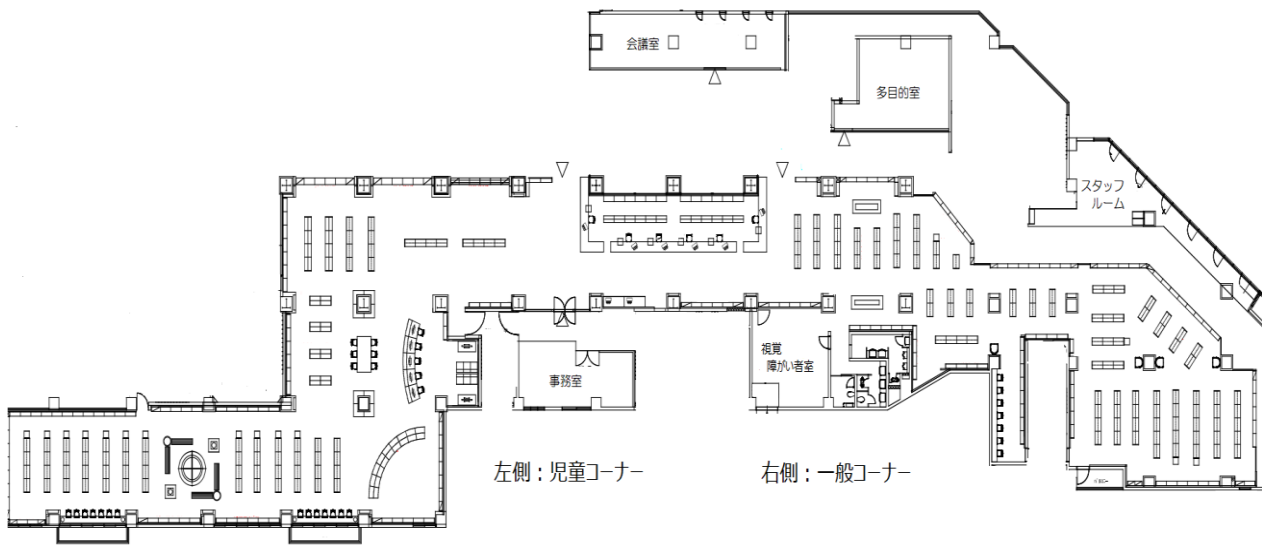


6 施設の概要・図書館案内

I. 池田市立図書館

所在地	池田市呉服町1番1号	
施設の概要	開館日	令和元年5月1日
	工期	平成31年2月5日～平成31年3月15日
	規模	鉄骨鉄筋コンクリート造、地下1階 地上12階建の3階部分
	面積	1,441.72㎡
	総工事費	2億5千万円
開館時間	平日及び土曜日:10:00-20:00 / 日、祝・休日:10:00-18:00	
休館日	第3水曜日(図書整理日)、蔵書点検期間、年末年始	

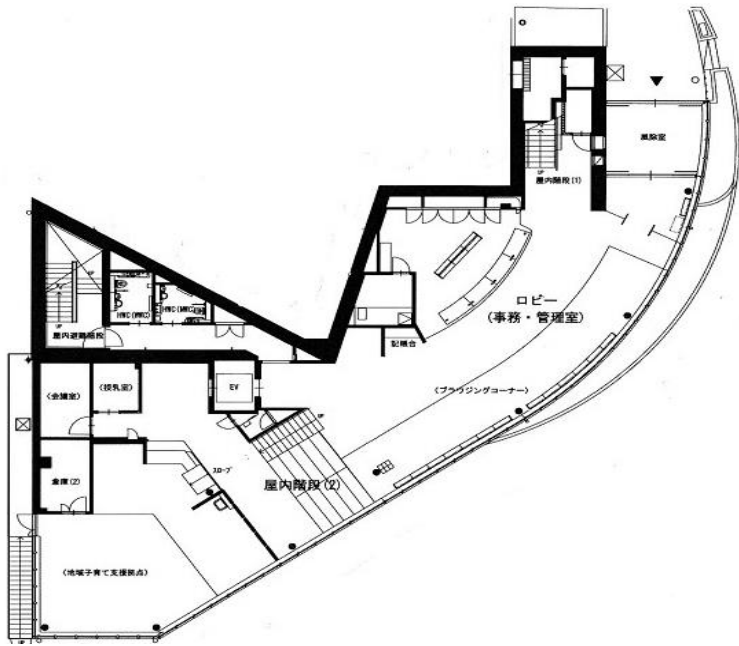


II. 石橋図書館

所在地	池田市石橋1丁目23番6号			
施設の概要	開館日	令和4年4月1日		
	工期	令和2年12月1日～令和4年1月31日		
	規模	鉄骨鉄筋コンクリート造、地下1階 地上5階建の地階(書庫)・1・3・4階部分		
	面積	738.85㎡		
		1階	メインエントランス、受付カウンター	44.93㎡
		3階	一般書(日本文学)、児童書	278.24㎡
4階		一般書(日本文学以外)、郷土資料、新聞・雑誌	278.24㎡	
地階	書庫	137.44㎡		
総工事費	7億7千万円			
開館時間	平日及び土曜日:10:00-20:00 / 日、祝・休日:10:00-18:00			
休館日	第1水曜日(図書整理日)、蔵書点検期間、年末年始			

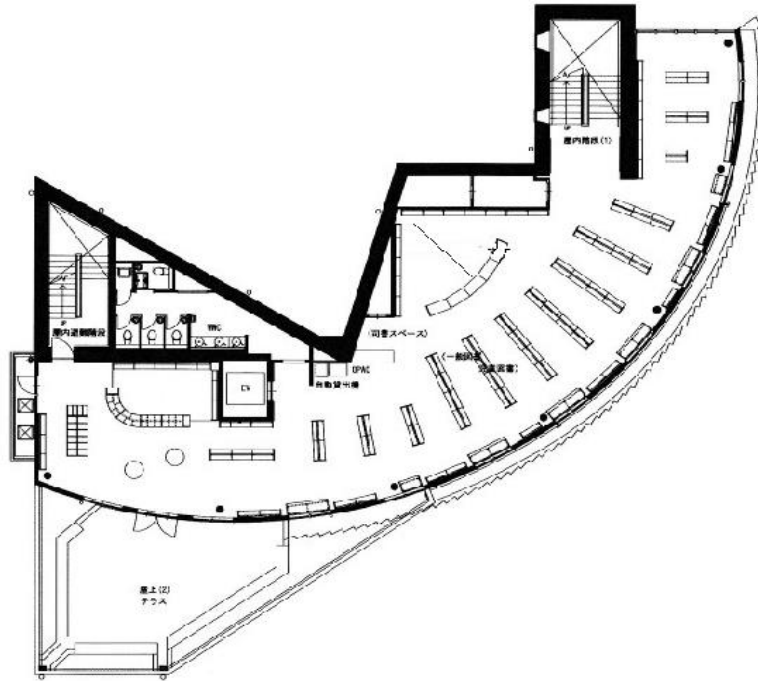
1階

メインエントランス
図書館受付カウンター



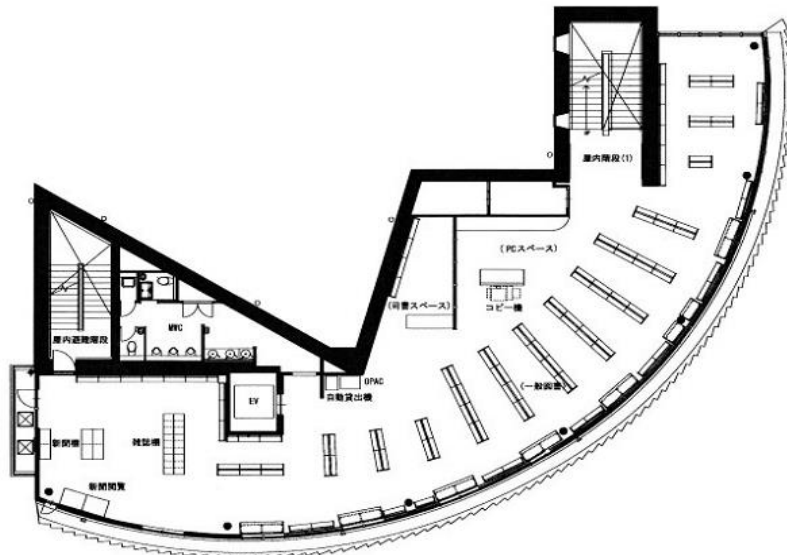
2階

地域子育て支援拠点



3階

一般書(日本文学)
児童書



4階

一般書(日本文学以外)
郷土資料
新聞・雑誌